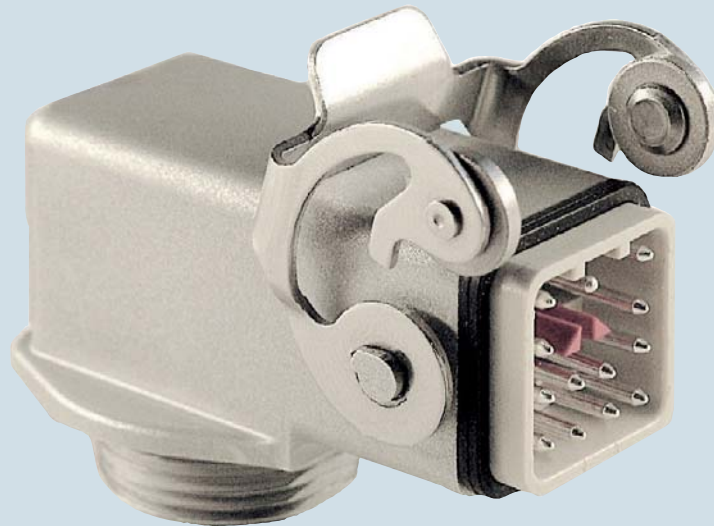


MKA IAF

Einschraubgehäuse in gewinkelter Ausführung

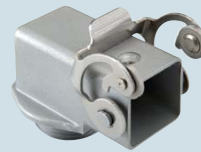


passende Einsätze:		Seite
CK	3 polig + ⊕	36*
CK	4 polig + ⊕	36*
CKS	3 polig + ⊕	37*
CKS	4 polig + ⊕	37*
CD	8 polig	40*
CQ	5 polig + ⊕	63*
CQ	12 polig + ⊕	62*

Einsatzgröße:
21 x 21 mm

* siehe Katalog CN.07

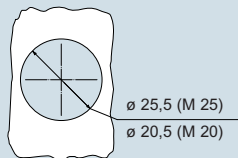
Einschraubgehäuse gewinkelt



NEUHEIT

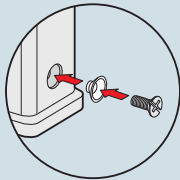
Beschreibung	Artikelbezeichnung
Bügel aus verzinktem Stahl, M20 Außengewinde (*)	MKA IAF20 ¹⁾
Bügel aus Edelstahl, M20 Außengewinde (*)	MKAX IAF20 ¹⁾
Bügel aus verzinktem Stahl, M25 Außengewinde (*)	MKA IAF25 ¹⁾
Bügel aus Edelstahl, M25 Außengewinde (*)	MKAX IAF25 ¹⁾
Montagesatz: Dichtung und Schraube für IP66/IP67 ²⁾ für Einsätze CK, CQ, 05, CKS	CKR 65
Montagesatz: Dichtung und Schraube für IP66/IP67 ²⁾ für Einsätze CD 07/08	CKR 65 D

Montageausschnitt



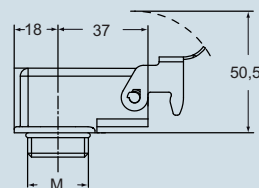
(*) Die passende Gegenmutter finden Sie im Katalog für Kabelverschraubungen (Artikel AS M20N und AS M25N aus vernickeltem Messing, AS M20L und AS M25L aus Kunststoff)

- 1) Gehäuse mit Schutzart IP44.
- 2) Um die Schutzart IP66/IP67 zu erreichen, ist der Montagesatz CKR 65 (D) zu verwenden, der aus einer Dichtung und einer längeren Befestigungsschraube besteht. Die Standard-Befestigungsschraube und Unterlegscheibe wird hiergegen ausgetauscht. Die Kontakteinsätze CQ 12 sind bereits mit Dichtung und Schraube versehen, die die Schutzart IP66/IP67 ermöglicht.

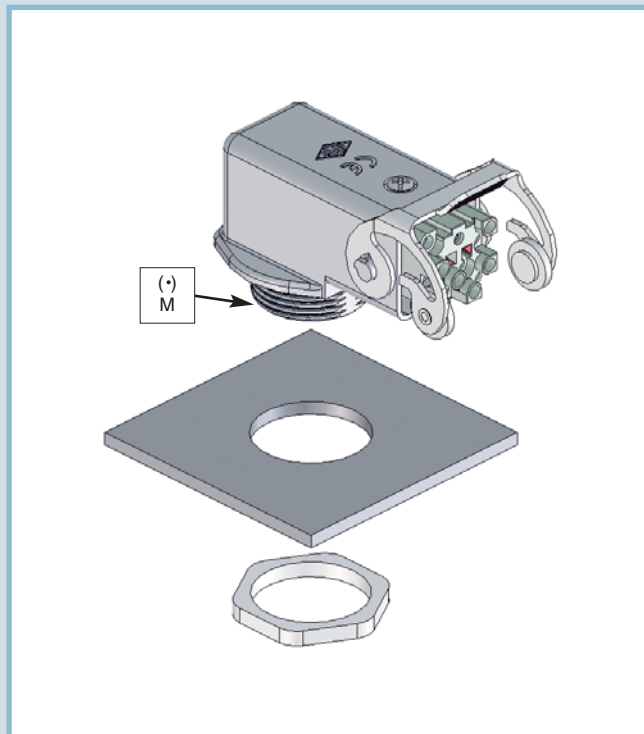
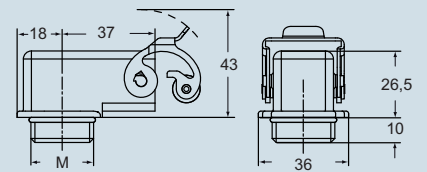


Abmessungen in mm

MKA IAF



MKAX IAF



Die angegebenen Abmessungen sind nicht verbindlich. Technische Änderungen bleiben vorbehalten.