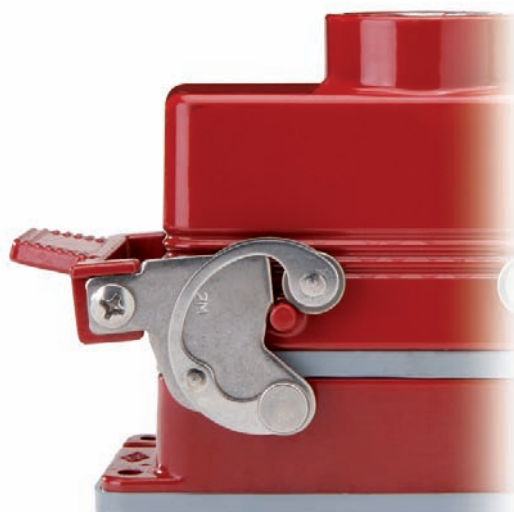


GEHÄUSE AUSFÜHRUNG 180 °C

180 °C

Beschreibung

Diese Serie wurde speziell für industrielle Anwendungen mit hohen Umgebungstemperaturen (-40 °C bis +180 °C) entwickelt. Die Gehäuse sind mit einer zusätzlichen Isolierung im Gehäuseinneren ausgestattet. Es müssen Kontakteinsätze aus selbstverlöschendem Termoplast (PPS - Polyphenylensulfid) verwendet werden. Die Serie ist an der roten Gehäusefarbe sofort erkennbar.

UL-zertifiziert für die USA und Kanada mit Schutzarten NEMA 4, NEMA 4X und NEMA 12, auf der Verpackung angegeben. Schutzarten IP65, IP66 und IP69K.

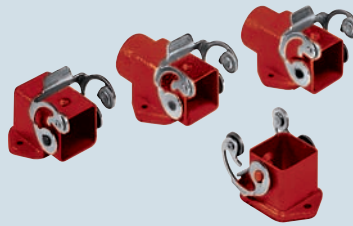
Eigenschaften der verwendeten Materialien:

- Aluminium-Druckguss-Legierung
- Druckguss-Chromatierung
- Spezielle duroplastische Pulverbeschichtung mit besonderer Widerstandsfähigkeit gegenüber hohen Temperaturen
- alterungsbeständige Fluorelastomerdichtungen
- Bügel, Federn und Bolzen aus Edelstahl
- Monoblock-Bügelhandgriffe aus Edelstahl (nur bei Gehäusen Typ CZ..R, CH..R 48 und MZ..R, MH..R 48)
- Handgriffe aus Aluminium-Druckguss mit Spezialbeschichtung (nur bei Gehäusen CH..R 10, 16, 24 und MH..R 10, 16, 24)
- Zusätzliche Isolierung im Gehäuseinneren

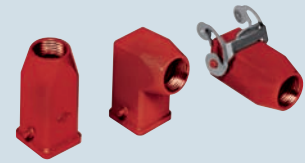


passende Einsätze:	Seite
CK RY 3 polig + ⊕	43
CK RY 4 polig + ⊕	43

Anbaugehäuse gerade und gewinkelt

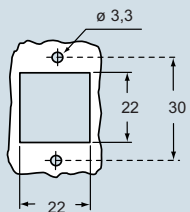


Tüllengehäuse



Beschreibung	Artikelbezeichnung (Kabelausgang - Pg 11)	Artikelbezeichnung (Kabelausgang - M 20)	Artikelbezeichnung (Kabelausgang - Pg 11)	Artikelbezeichnung (Kabelausgang - M 20)
mit Bügel aus Edelstahl ¹⁾ ohne Ausgang für Kabelverschraubung, Bügel aus Edelstahl ¹⁾ mit Kabelausgang, Bügel aus Edelstahl ¹⁾ mit Kabelausgang, Bügel aus Edelstahl ¹⁾ , geschlossenem Boden	CKAXR 03 I CKAXR 03 IA CKAXR 03 IAP CKAXR 03 AP	MKAXR IAP20 MKAXR AP20		
mit Bolzen, gerader Kabelausgang ¹⁾ mit Bolzen, seitlicher Kabelausgang ¹⁾			CKAR 03 V CKAR 03 VA	MKAR V20 MKAR VA20
mit Bügel aus Edelstahl, gerader Kabelausgang ¹⁾			CKAXR 03 VG	MKAXR VG20

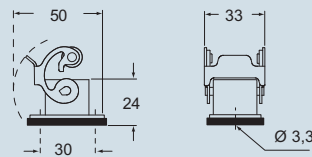
Montageausschnitt Anbaugehäuse in mm



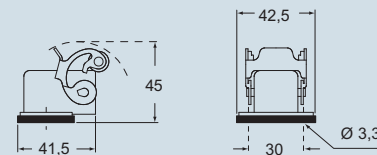
1) Gehäuse mit Schutzart IP44.

Abmessungen in mm

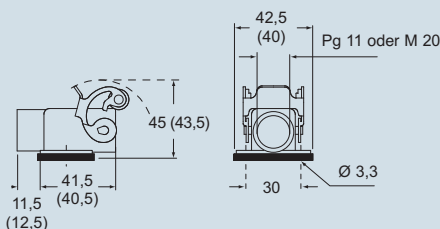
CKAXR I



CKAXR IA

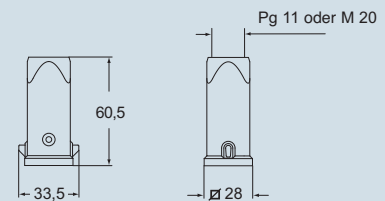


CKAXR IAP (CKAXR AP) und MKAXR IAP (MKAXR AP)

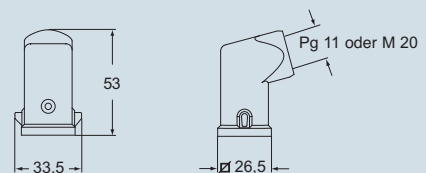


Abmessungen in mm

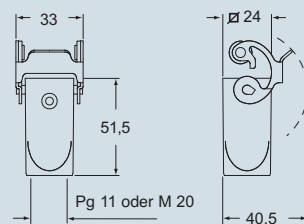
CKAR V und MKAR V



CKAR VA und MKAR VA



CKAXR VG und MKAXR VG



CRUS[®] Type 4/4X/12



Die angegebenen Abmessungen sind nicht verbindlich. Technische Änderungen bleiben vorbehalten.

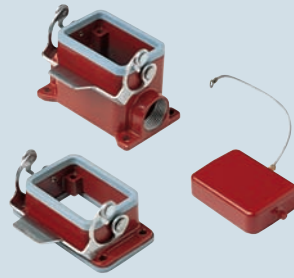
CZ - CH - CA und MZ - MH - MA Gehäuse Größe "44.27" Ausführung 180 °C



passende Einsätze: Seite
CNE RY 6 polig + ⊕ 112

Einschraubmaß der Einsätze:
44 x 27 mm

Anbau- und Sockelgehäuse mit 1 Bügel Schutzdeckel mit 2 Bolzen

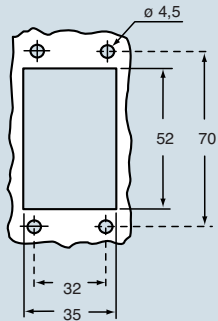


Tüllengehäuse mit 2 Bolzen Schutzdeckel mit 1 Bügel



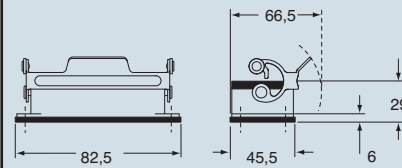
Beschreibung	Artikelbezeichnung	Ausgang Pg	Artikelbezeichnung	Ausgang M	Artikelbezeichnung	Ausgang Pg	Artikelbezeichnung	Ausgang M
Anbaugeschäuse mit Bügel	CZIR 06 L	--						
Sockelgehäuse mit Bügel	CZPR 06 L	16	MZPR 06 L20	20				
Sockelgehäuse mit Bügel, hoch	CZAPR 06 L	21	MZAPR 06 L32	32				
Schutzdeckel mit Bolzen (für Sockel- und Anbaugeschäuse)	CHCR 06 L	--						
Gehäuse mit Bolzen, seitlicher Kabelausgang					CHOR 06 L13	13,5	MHOR 06 L20	20
Gehäuse mit Bolzen, seitlicher Kabelausgang, hoch					CAOR 06 L21	21	MAOR 06 L32	32
Gehäuse mit Bolzen, gerader Kabelausgang					CHVR 06 L13	13,5	MHVR 06 L20	20
Gehäuse mit Bolzen, gerader Kabelausgang, hoch					CAVR 06 L21	21	MAVR 06 L32	32
Schutzdeckel mit Bügel (für Tüllengehäuse)	CZCR 06 LG	--						

Montageausschnitt Anbaugeschäuse in mm

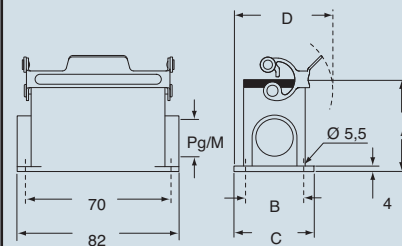


Abmessungen in mm

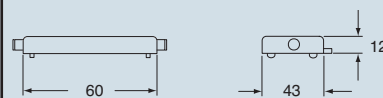
CZIR L



CZPR L - CZAPR L und MZPR L - MZAPR L

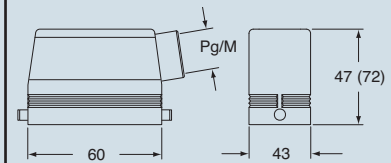


CHCR L

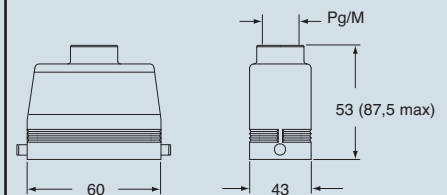


Abmessungen in mm

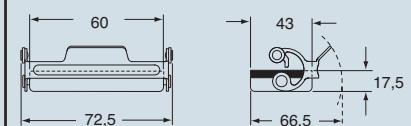
CHOR L (CAOR L) und MHOR L (MAOR L)



CHVR L (CAVR L) und MHVR L (MAVR L)



CZCR LG



Artikel	A	B	C	D
CZPR L / MZPR L	53	40	52	69,5
CZAPR L / MZAPR L	74	45	57	72

CECUS Type 4/4X/12



Die angegebenen Abmessungen sind nicht verbindlich.
 Technische Änderungen bleiben vorbehalten.

180 °C - Größe 44.27

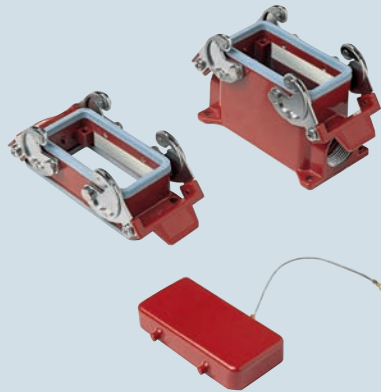


passende Einsätze:
CNE RY 10 polig + ⊕

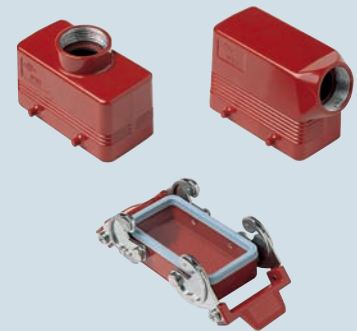
Seite
113

Einschraubmaß der Einsätze:
57 x 27 mm

Anbau- und Sockelgehäuse mit 2 Bügeln
Schutzdeckel mit 4 Bolzen



Tüllengehäuse mit 4 Bolzen
Schutzdeckel mit 2 Bügeln

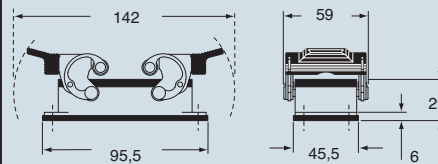


Beschreibung	Artikelbezeichnung	Ausgang Pg	Artikelbezeichnung	Ausgang M	Artikelbezeichnung	Ausgang Pg	Artikelbezeichnung	Ausgang M
Anbaugehäuse mit Bügeln	CHIR 10	--						
Anbaugehäuse mit Bügeln	CHPR 10	16	MHPR 10.20	20				
Sockelgehäuse mit Bügeln, hoch	CAPR 10.21	21	MAPR 10.32	32				
Schutzdeckel mit 4 Bolzen (für Sockel- und Anbaugehäuse)	CHCR 10							
Gehäuse mit Bolzen, seitlicher Kabelausgang					CHOR 10	16	MHOR 10.20	20
Gehäuse mit Bolzen, seitlicher Kabelausgang, hoch					CAOR 10.21	21	MAOR 10.32	32
Gehäuse mit Bolzen, gerader Kabelausgang					CHVR 10	16	MHVR 10.20**	20
Gehäuse mit Bolzen, gerader Kabelausgang, hoch					CAVR 10.21	21	MAVR 10.32	32
Schutzdeckel mit 2 Bügeln (für Tüllengehäuse)					CHCR 10 G			

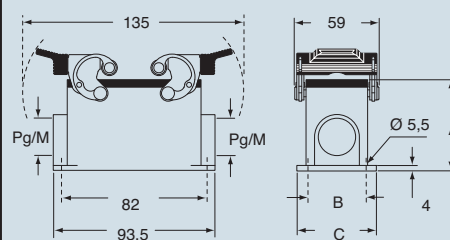
** Nur mit Kompletverschraubungen zu verwenden (nicht mit Druckschraube und Dichtungssatz).

Abmessungen in mm

CHIR



CHPR - CAPR und MHPR - MAPR



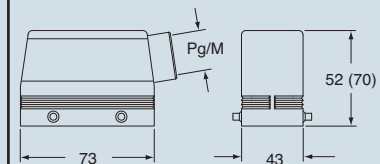
Artikel	A	B	C
CHPR / MHPR	57	40	52
CAPR / MAPR	74	45	57

CHCR

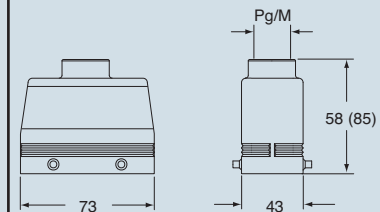


Abmessungen in mm

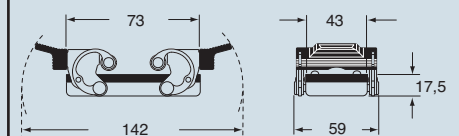
CHOR (CAOR) und MHOR (MAOR)



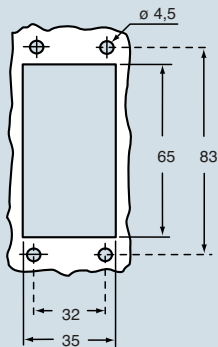
CHVR (CAVR) und MHVR (MAVR)



CHCR G



Montageausschnitt Anbaugehäuse in mm



CAUS® Type
4/4X/12



Die angegebenen Abmessungen sind nicht verbindlich.
Technische Änderungen bleiben vorbehalten.

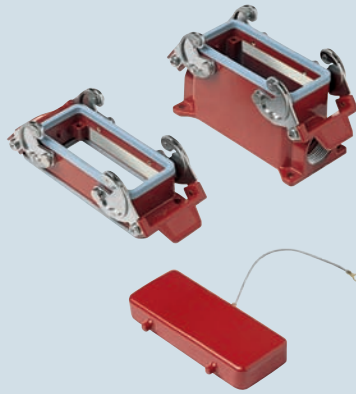
180 °C - Größe 57.27



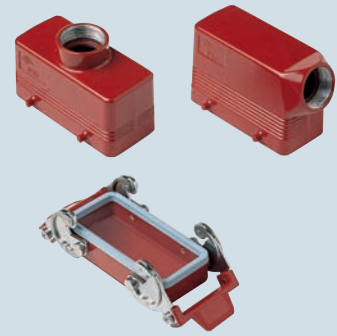
passende Einsätze: Seite
CNE RY 16 polig + ⊕ 114
CP RY 6 polig + ⊕ 149

Einschraubmaß der Einsätze:
77.5 x 27 mm

**Anbau- und Sockelgehäuse mit 2 Bügeln
 Schutzdeckel mit 4 Bolzen**

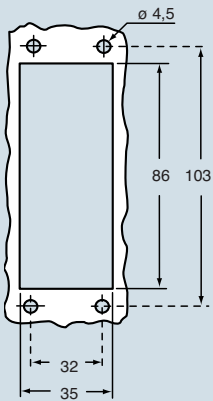


**Tüllengehäuse mit 4 Bolzen
 Schutzdeckel mit 2 Bügeln**



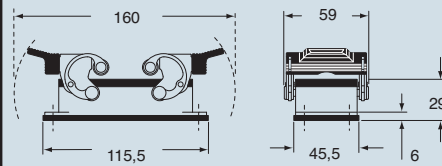
Beschreibung	Artikelbezeichnung	Ausgang Pg	Artikelbezeichnung	Ausgang M	Artikelbezeichnung	Ausgang Pg	Artikelbezeichnung	Ausgang M
Anbaugehäuse mit Bügeln Sockelgehäuse mit Bügeln, hoch	CHIR 16 CAPR 16.21	-- 21	MAPR 16.32	32				
Schutzdeckel mit 4 Bolzen (für Sockel- und Anbaugehäuse)	CHCR 16							
Gehäuse mit Bolzen, seitlicher Kabelausgang Gehäuse mit Bolzen, seitlicher Kabelausgang, hoch Gehäuse mit Bolzen, gerader Kabelausgang Gehäuse mit Bolzen, gerader Kabelausgang, hoch					CHOR 16 CAOR 16.21 CHVR 16 CAVR 16.21	21 21 21 21	MHOR 16.25 MAOR 16.40 MHVR 16.25 MAVR 16.40	25 40 25 40
Schutzdeckel mit 2 Bügeln (für Tüllengehäuse)					CHCR 16 G			

Montageausschnitt Anbaugehäuse in mm

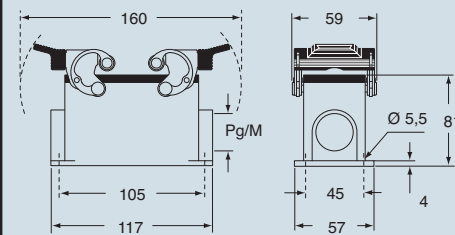


Abmessungen in mm

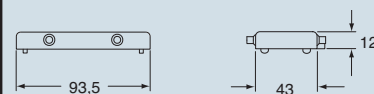
CHIR



CAPR und MAPR

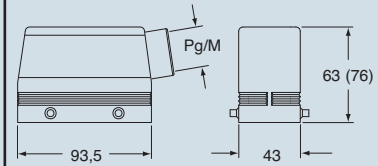


CHCR

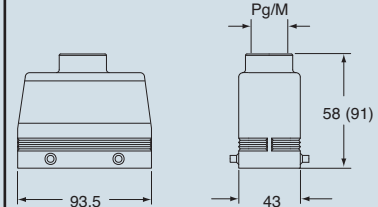


Abmessungen in mm

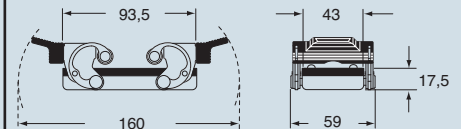
CHOR (CAOR) und MHOR (MAOR)



CHVR (CAVR) und MHVR (MAVR)



CHCR G



CRUS® Type 4/4X/12



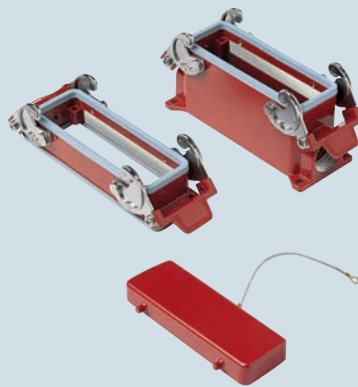
Die angegebenen Abmessungen sind nicht verbindlich.
 Technische Änderungen bleiben vorbehalten.



passende Einsätze: Seite
CNE RY 24 polig + ⊕ 115

Einschraubmaß der Einsätze:
104 x 27 mm

**Anbau- und Sockelgehäuse mit 2 Bügeln
 Schutzdeckel mit 4 Bolzen**

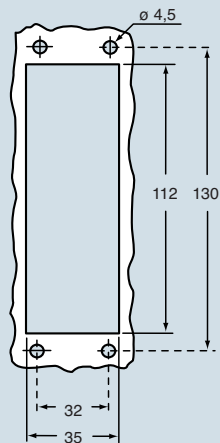


**Tüllengehäuse mit 4 Bolzen
 Schutzdeckel mit 2 Bügeln**



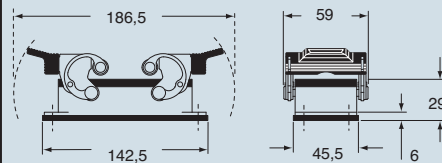
Beschreibung	Artikelbezeichnung	Ausgang Pg	Artikelbezeichnung	Ausgang M	Artikelbezeichnung	Ausgang Pg	Artikelbezeichnung	Ausgang M
Anbaugehäuse mit Bügeln Sockelgehäuse mit Bügeln, hoch	CHIR 24 CAPR 24.21	-- 21	MAPR 24.32	32				
Schutzdeckel mit 4 Bolzen (für Sockel- und Anbaugehäuse)	CHCR 24							
Gehäuse mit Bolzen, seitlicher Kabelausgang					CHOR 24	21	MHOR 24.25	25
Gehäuse mit Bolzen, seitlicher Kabelausgang, hoch					CAOR 24.29	29	MAOR 24.40	40
Gehäuse mit Bolzen, gerader Kabelausgang					CHVR 24	21	MHVR 24.25	25
Gehäuse mit Bolzen, gerader Kabelausgang, hoch					CAVR 24.29	29	MAVR 24.40	40
Schutzdeckel mit 2 Bügeln (für Tüllengehäuse)					CHCR 24 G			

Montageausschnitt Anbaugehäuse in mm

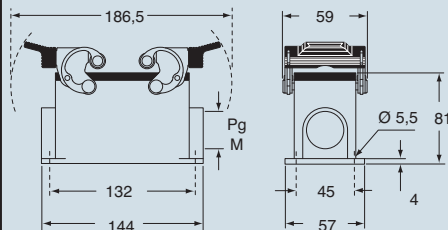


Abmessungen in mm

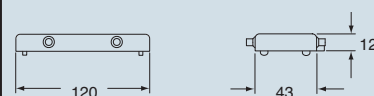
CHIR



CAPR und MAPR

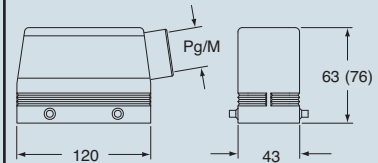


CHCR

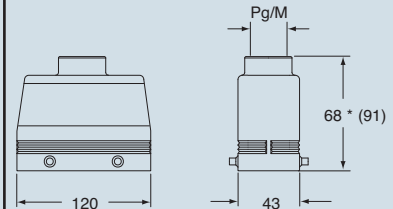


Abmessungen in mm

CHOR (CAOR) und MHOR (MAOR)

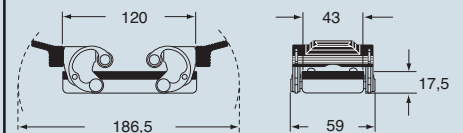


CHVR (CAVR) und MHVR (MAVR)



* 69,5 x Ausführungen Pg 29 - M 40

CHCR G



CALUS® Type 4/4X/12



Die angegebenen Abmessungen sind nicht verbindlich.
 Technische Änderungen bleiben vorbehalten.

180 °C - Größe 104.27



passende Einsätze: Seite
CNE RY 48 polig + ⊕ 116

Einschraubmaß der Einsätze:
2 x (104 x 27) mm

Anbau- und Sockelgehäuse Verschluss mit 1 Bügel

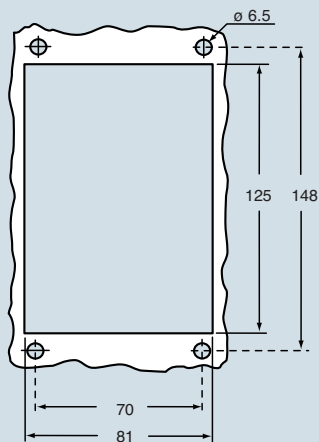


Tüllengehäuse mit 2 Bolzen



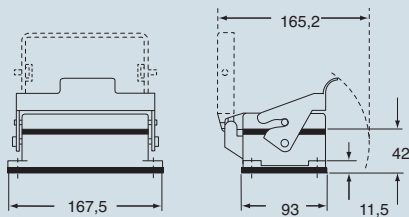
Beschreibung	Artikelbezeichnung	Ausgang Pg	Artikelbezeichnung	Ausgang M	Artikelbezeichnung	Ausgang Pg	Artikelbezeichnung	Ausgang M
Anbaugehäuse, mit Bügel und Klappdeckel	CHIR 48 LS	--						
Sockelgehäuse, mit Bügel und Klappdeckel	CHPR 48 LS	36 x 1/2	MHPR 48 LS40	40 x 1/2				
mit Bolzen, seitlicher Kabelausgang					CHOR 48 L	36	MHOR 48 L40	40
mit Bolzen, gerader Kabelausgang					CHVR 48 L	36	MHVR 48 L40	40

Montageausschnitt Anbaugehäuse in mm

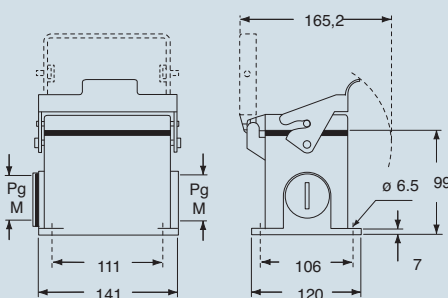


Abmessungen in mm

CHIR LS

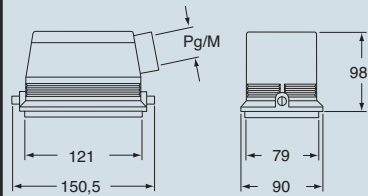


CHPR LS und MHPR LS

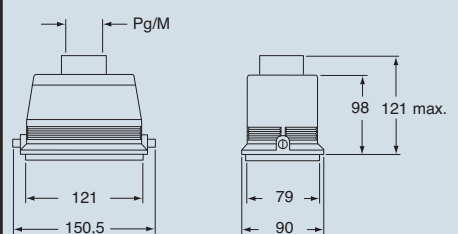


Abmessungen in mm

CHOR L und MHOR L



CHVR L und MHVR L



CRUS® Type 4/4X/12



Die angegebenen Abmessungen sind nicht verbindlich.
 Technische Änderungen bleiben vorbehalten.

180 °C - Größe 104.62