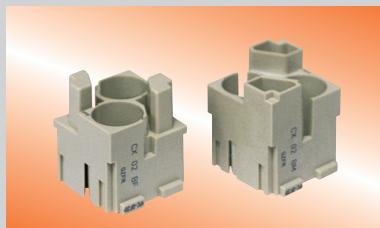


Gecrimpt, geschirmt, gesteckt. MIXO-Bus 8-polig.



Creating Connectors



Doppelmodul CX 02 BF / BM

Aktion

- [Unterlagen](#) anfordern
- [Techn. Beratung](#) anfordern
- Weitere [Neuheiten](#)
- Aktuelle [Messetermine](#)
- Steckbrief als [PDF](#)

Haben Sie Fragen?

Wir helfen gerne:

Mo-Do: 8:00 - 17:00 Uhr

Fr: 8:00 - 16:00 Uhr

Tel. +49 (0)22 61 - 79 55 - 0

Fax +49 (0)22 61 - 79 55 - 9

E-Mail: technik@ilme.de



Zur sicheren Übertragung störungsempfindlicher Signale bietet ILME nun den neuen BUS-Steckverbinder 8-polig im Modularsystem MIXO.

- Modulareinsätze CX 08 BF / BM geschirmt, für 8 Kontakte.
- Zur Montage in das MIXO-Doppelmodul CX 02 BF / BM.
- Gedrehte Crimpkontakte CIFD / CIMD vergoldet, 5 A / 50 V max. Hochwertige Crimpwerkzeuge für eine optimale Verarbeitung der Kontakte (8-Punkt-Crimpfung).
- Robuste Konstruktion, geeignet auch für raue Einsatzbereiche.
- Perfekte Kontaktierung, unterbrechungsfreie Datenübertragung (ideal auch für Echtzeitanwendungen).